

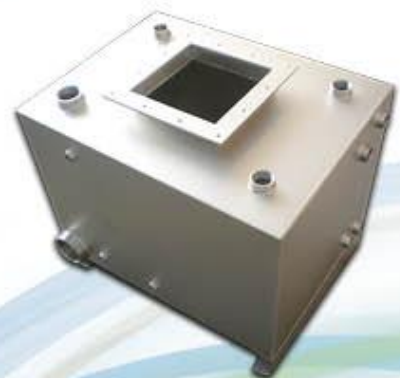
LAVORAZIONI FERRO ED INOX

PTL è una azienda con 40 anni di esperienza alle spalle nella lavorazione e trasformazione di ferro ed inox. Si sviluppa e specializza nei settori dell'agricoltura, biomedicale, plastico, alimentare, meccanico, edile, chimico, farmaceutico e ceramico, affiancando i clienti nei loro progetti e realizzando prodotti in grado di soddisfare le esigenze produttive.

Oggi **PTL** si estende su un sito produttivo di 10.000 mq con circa 60 addetti specializzati.

Da sempre lavora l'acciaio inox e il ferro in ogni sua trasformazione; capacità tecnica, flessibilità e velocità nell'offrire soluzioni tecnologiche del personale di **PTL** ne fanno un partner importante ed affidabile per piccole realtà produttive così come per le industrie.

Addetti selezionati, un reparto progettazione ed engineering e un parco di attrezzature tecnologiche di eccellenza, sono le caratteristiche primarie che l'azienda offre per la realizzazione dei prodotti; l'incessante ricerca e i continui investimenti sono le basi per la sua costante crescita e sviluppo, così come le certificazioni che attestano la qualità dei processi: UNI EN ISO 9001:2008, UNI EN ISO 3834-2:2006, UNI EN 1090-1:2009 + A1:2011, OHSAS 18001 ed altre.





IRON AND STEEL PROCESSING

PTL is a company with 40 years of experience in the iron and steel processing. The company developed and specialized its production in the agricultural, biomedical, plastic, food, mechanical, construction, chemical, pharmaceutical and ceramic sectors. **PTL** supports its customers during all the development of the projects manufacturing products completely meeting customers' requirements. Today **PTL** develops on a 10.000 sm productive site and may count on 60 specialized operators.

Since the very beginning the company works with stainless steel and iron in each process; technical ability, flexibility and speed by offering technological solutions of **PTL** staff make of the company a reliable partner for those small productive firms as well as for industrial ones.

The company dispose of selected personnel, a design and engineering department together excellent technological equipments in order to provide customers with perfect products; constant research and investments are the bases ensuring the growth and the improvement of the company, further to the certifications which prove quality of the whole system: UNI EN ISO 9001:2008, UNI EN ISO 3834-2:2006, UNI EN 1090-1:2009 + A1:2011, OHSAS 18001 and many others.

BLECH- UND EISENBEARBEITUNG

PTL ist eine Firma mit 40jähriger Erfahrung in der Bearbeitung und Transformation von Eisen und Edelstahl: angefangen an der Seite von kleinen Handwerksunternehmen und Unternehmen aus der Biomedizin hat sich **PTL** im Laufe der Jahre weiterentwickelt und in verschiedenen Bereichen spezialisiert: zur Landwirtschaft und Biomedizin kamen die Bereiche Plastik, Lebensmittel, Mechanik, Bauwirtschaft, Chemie, Pharmazentik und Keramik.

Dabei stand **PTL** den Kunden auch bei der Projektentwicklung zur Seite. Heute erstreckt sich **PTL** auf eine Produktionsfläche von 10.000 Quadratmetern mit c.a. 60 Fachkräften.

Schon immer wurde Edelstahl und Eisen in jeder Form bearbeitet: technisches know-how, Flexibilität und die Fähigkeit, in kürzester Zeit technische Lösungen zu bieten macht aus **PTL** einen wichtigen Partner sowie für Kleinunternehmen als auch für grosse Industrien.

Gut ausgesuchte Mitarbeiter, eine eigene Abteilung für Design und Engineering und ein exzellenter Maschinenpark sind die Stärken des Unternehmens. Ständige Forschung und kontinuierliche Investitionen sind die Basis für ständiges Wachstum und Entwicklung. Ebenso die Zertifizierungen, welche die Qualität der Prozesse bescheinigen: UNI EN ISO 9001:2008, UNI EN ISO 3834-2:2006, UNI EN 1090-1:2009 + A1:2011, OHSAS 18001 usw.

info@ptlsrl.com
www.ptlsrl.com